

Ein Kartenset für
deine Erkundungstour
durch die Ausstellung:

• Momente einer
fließenden Anordnung
möglicher Bezüge



Baden
Württemberg
Stiftung



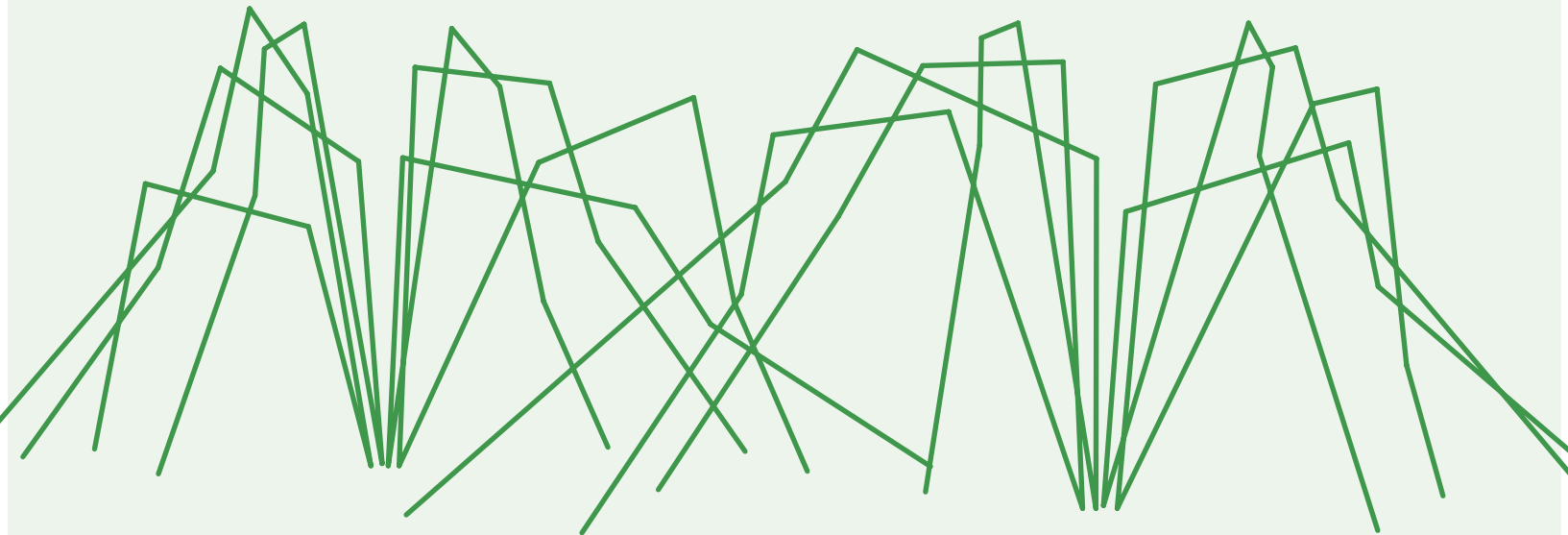
In der Ausstellung von Thomas & Renée Rapedius gibt es viel zu entdecken. Die beiden lassen sich von der Natur und auch von unsichtbaren Zusammenhängen inspirieren. Ihre Kunstwerke spielen mit Formen und Figuren.

Jede Karte bezieht sich auf ein oder auch mehrere ihrer Kunstwerke. Sobald du bei deinem Rundgang eines von ihnen entdeckst, schaue es dir genau an. Nimm dann die jeweilige Karte zur Hand, um die Fragen und Aufgaben zu lösen. Auf der Rückseite ist Platz dafür.

Bitte beachte ein paar Regeln: Bewege dich vorsichtig, halte Abstand und fasse die Werke nicht an.

Viel Spaß!

Schau dir die Objekte genau an. Woran erinnern sie dich? Spinnen, Zelte, Vulkane oder vielleicht Blüten? Oder fällt dir noch etwas anderes ein? Zeichne es auf!





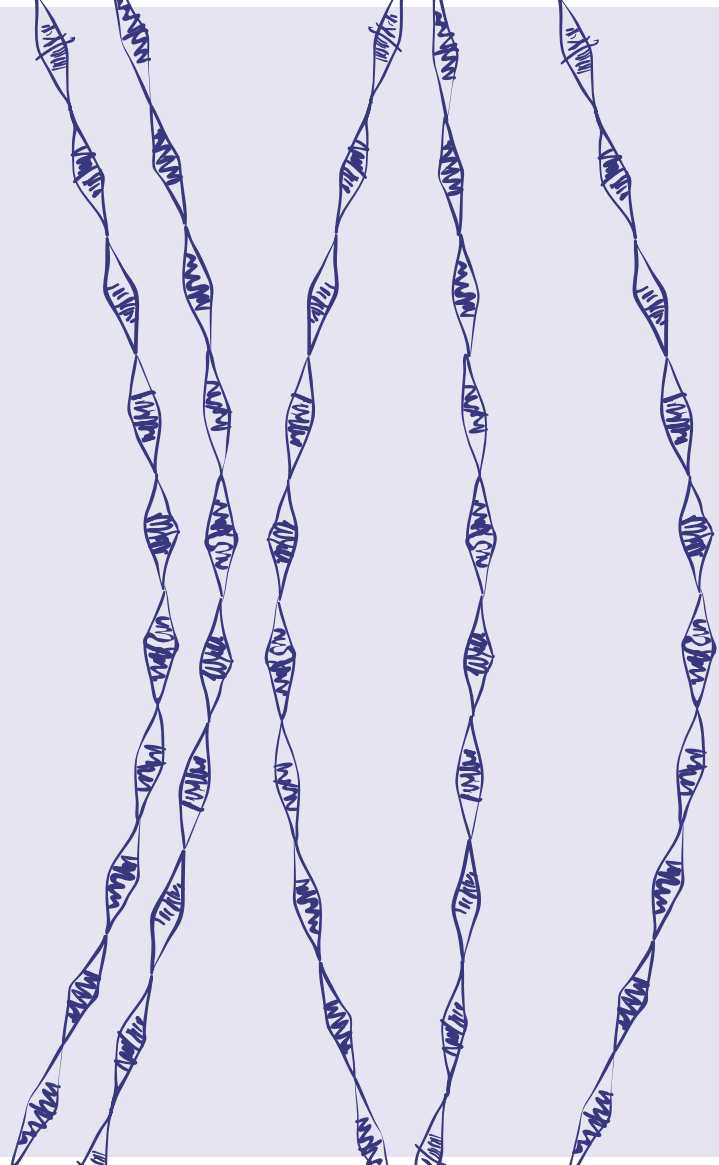
Erkennst du welcher Eisberge hier abgebildet ist?
Sehen sie nicht toll aus? Wie Skulpturen stehen sie
auf der weißen Fläche.

Gletscher und Eisberge lösen sich in den letzten
Jahren viel schneller auf als üblich. Was kannst
du tun, um das zu verhindern? Sprich mit deiner
Begleitperson darüber und schreibe es auf!



Stell dir vor, du
berührst Boden und
Decke mit Zehen
und Fingern, welche
Bewegungen
kannst du machen?

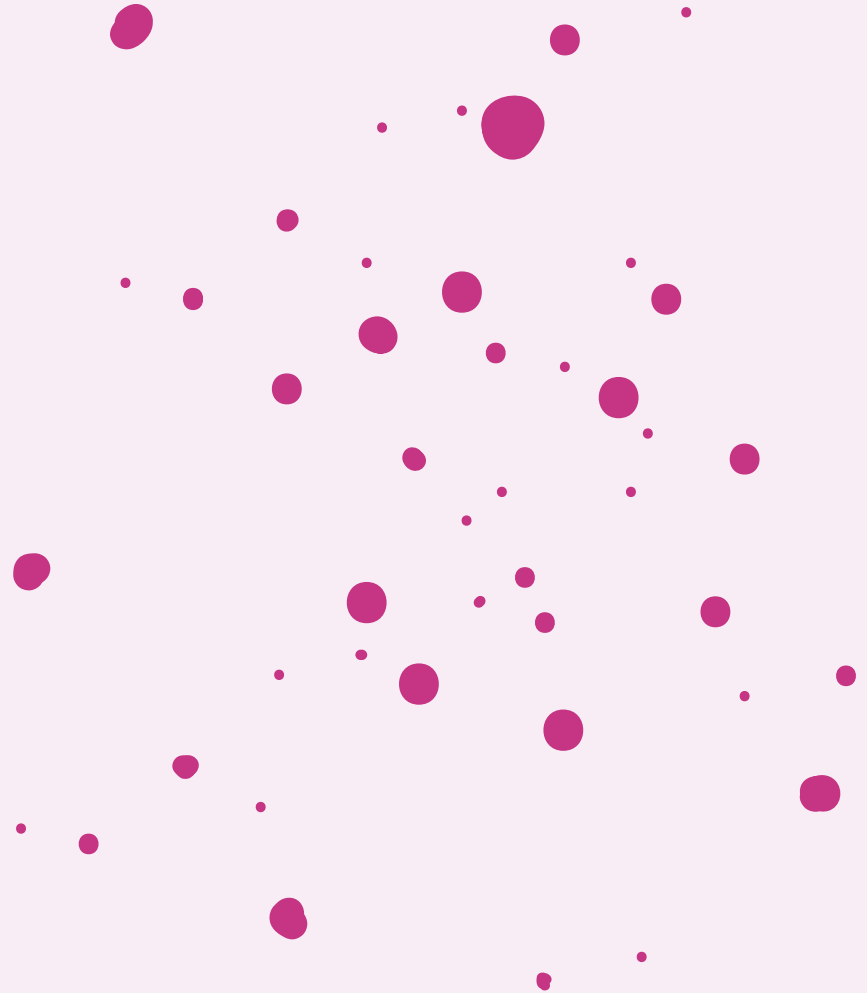
Probiere es aus
und schreibe oder
zeichne es auf!





Suche nach allen
Kunstwerken mit
Schwärmen oder
Gruppen! Wie
viele findest du
und was ist dort
zu sehen?

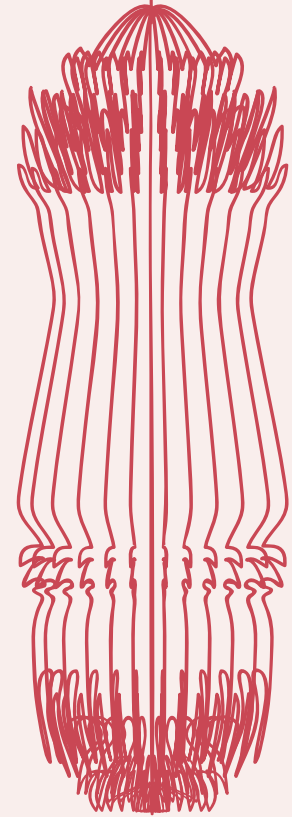
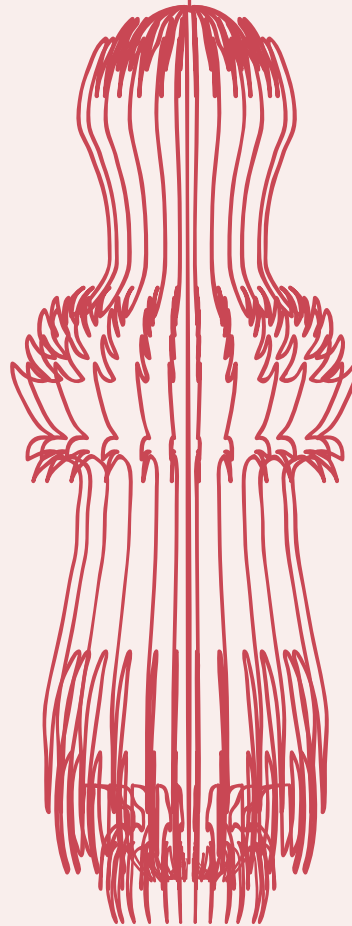
Zeichne oder
schreibe auf, was
du alles gefunden
hast!





An was erinnern
dich diese Formen?

Zeichne etwas aus
der Natur oder aus
deinem Alltag!





Wenn du dir die Wolken genau anschaust, was denkst du welche Gefühle haben sie? Versuche mal deine Gefühle als Wolke zu zeichnen!

